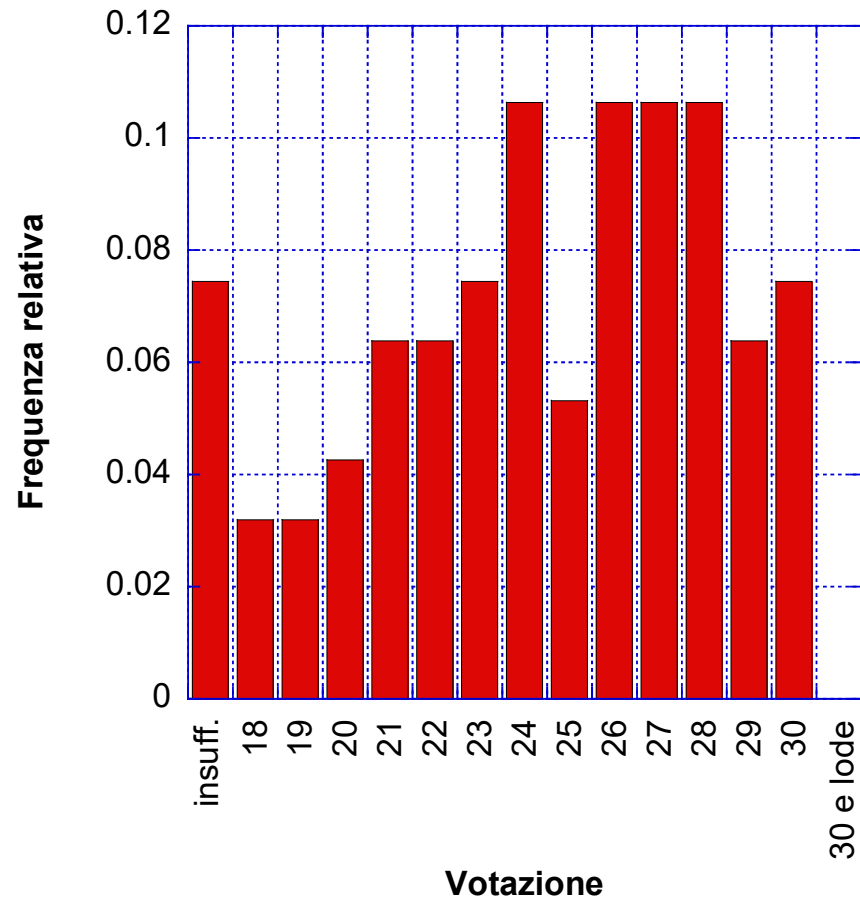


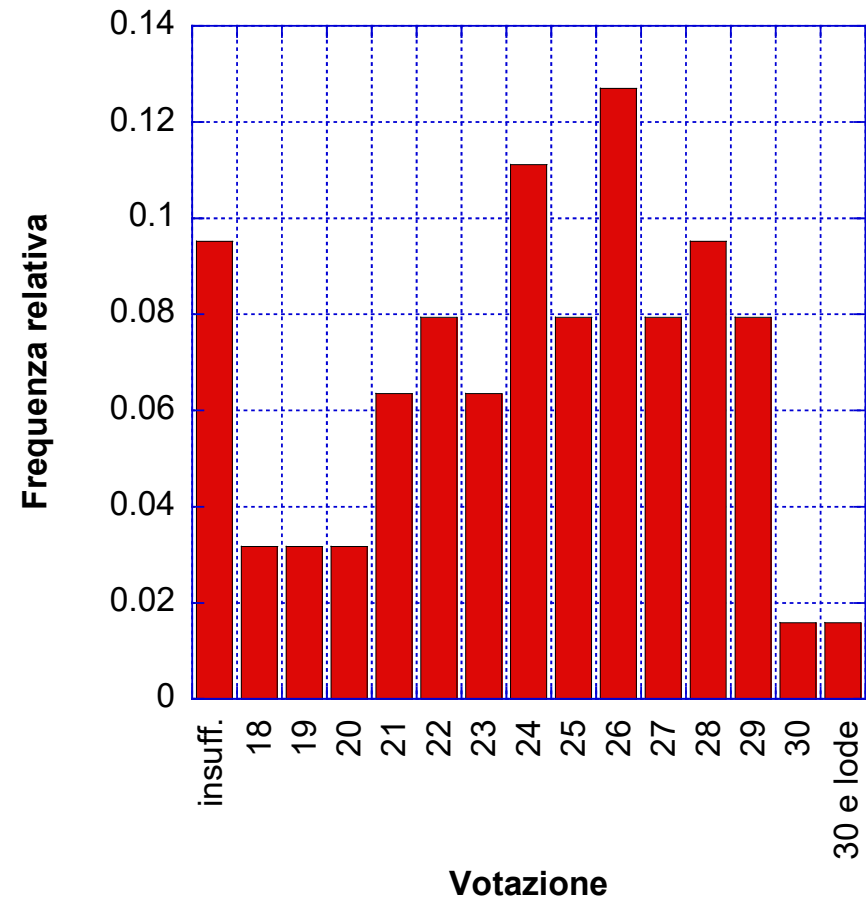
Statistiche dei voti di esame – Esame di Misure Elettriche per la Laurea in Ingegneria Elettronica

Cumulativo A.A. 2009 – 2010



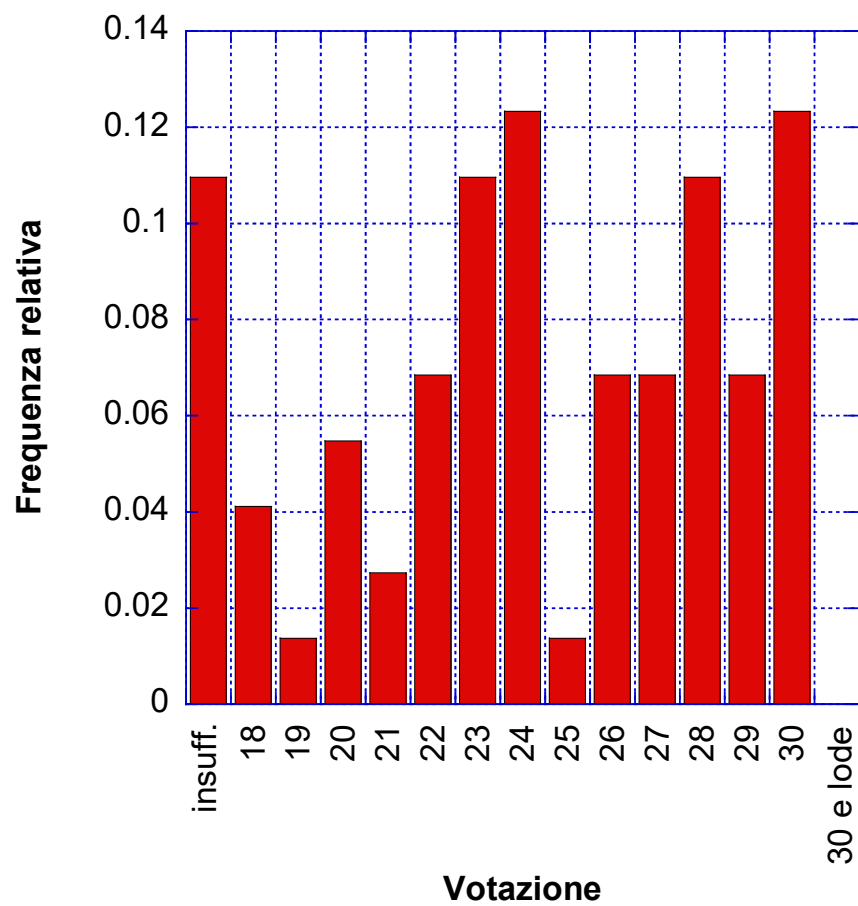
Numero totale esami nell'anno accademico: 94

Cumulativo A.A. 2010 – 2011



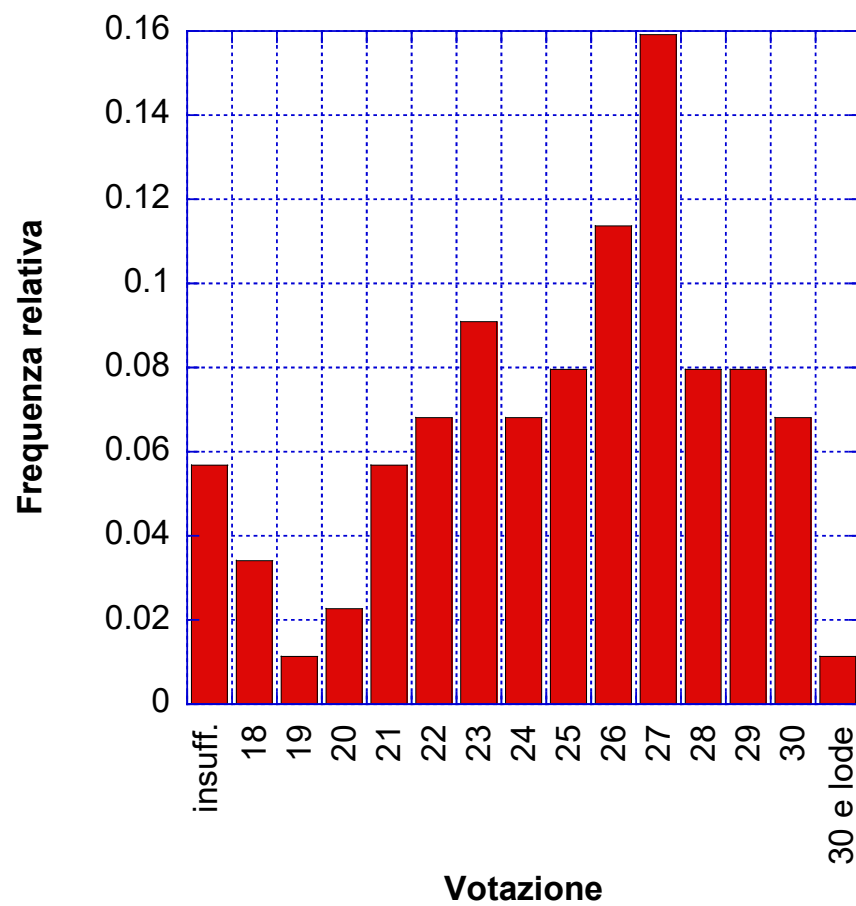
Numero totale esami nell'anno accademico: 63

Cumulativo A.A. 2011 – 2012



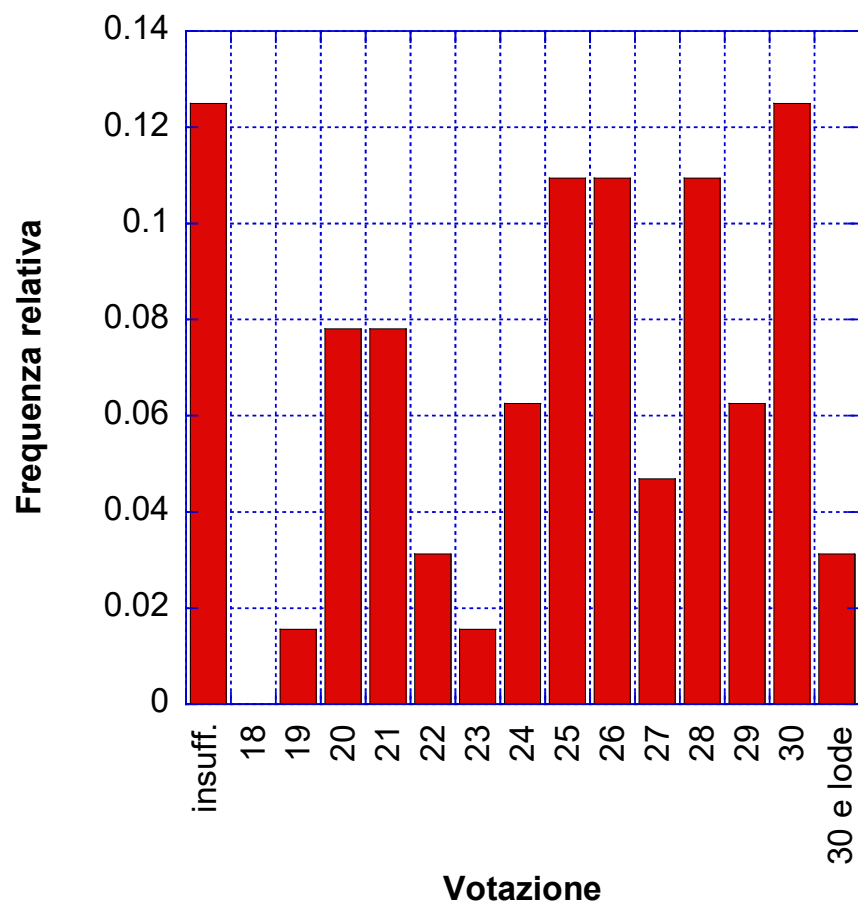
Numero totale esami nell'anno accademico: 73

Cumulativo A.A. 2012 – 2013



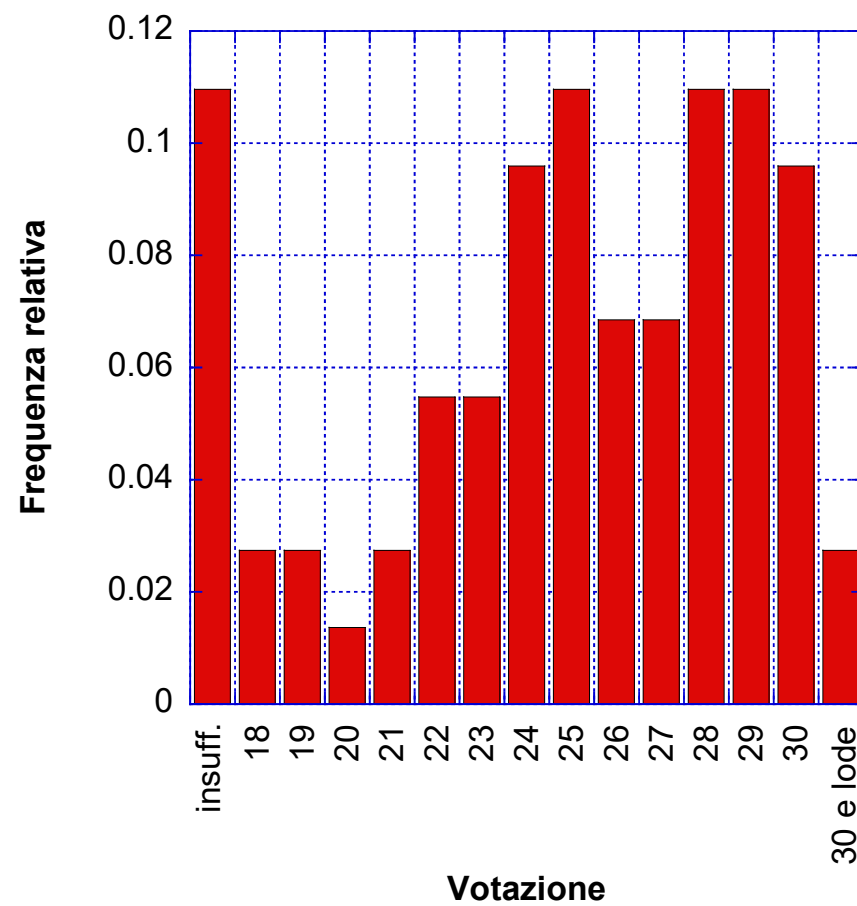
Numero totale esami nell'anno accademico: 88

Cumulativo A.A. 2013 – 2014



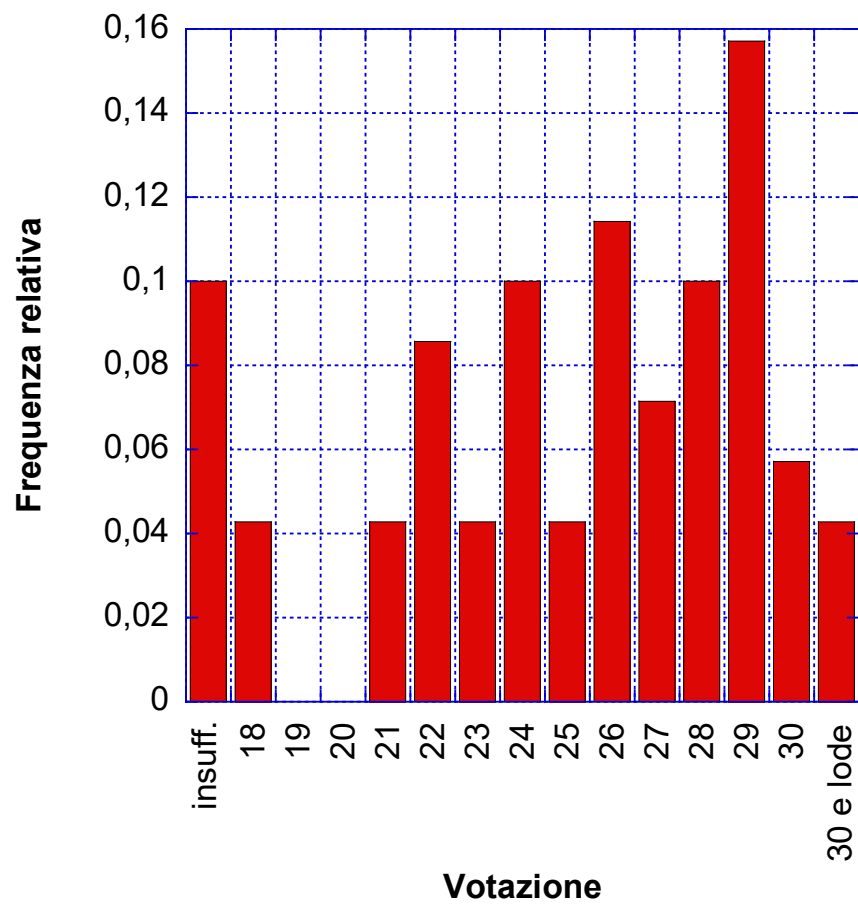
Numero totale esami nell'anno accademico: 64

Cumulativo A.A. 2014 – 2015



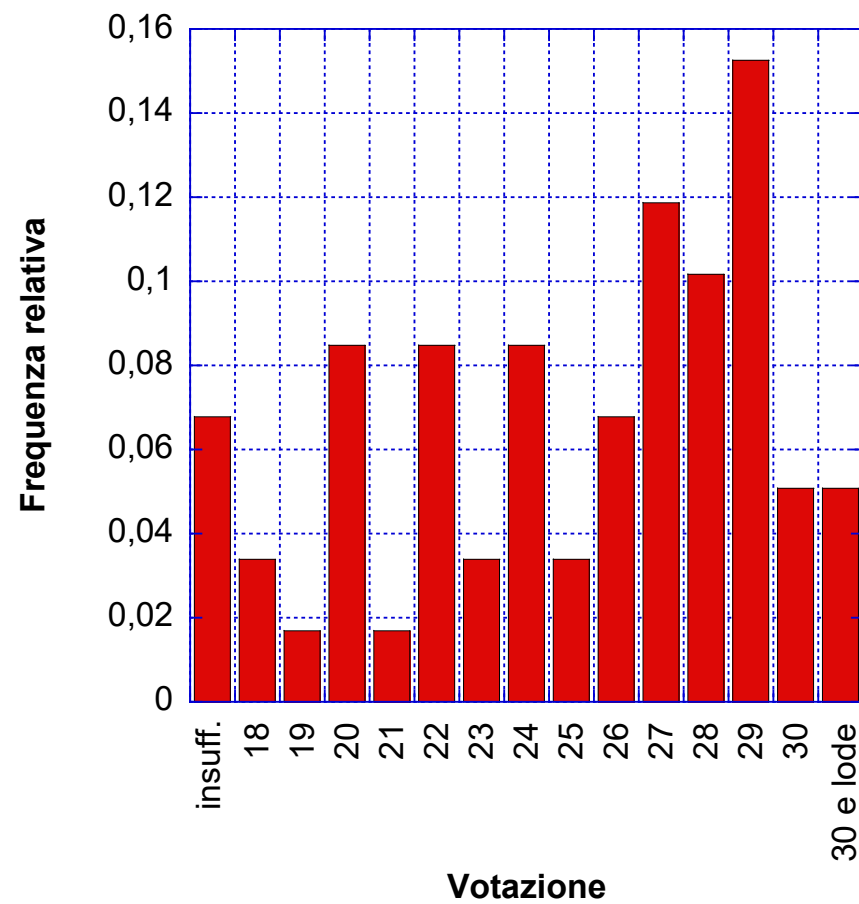
Numero totale esami nell'anno accademico: 73

Cumulativo A.A. 2015 – 2016



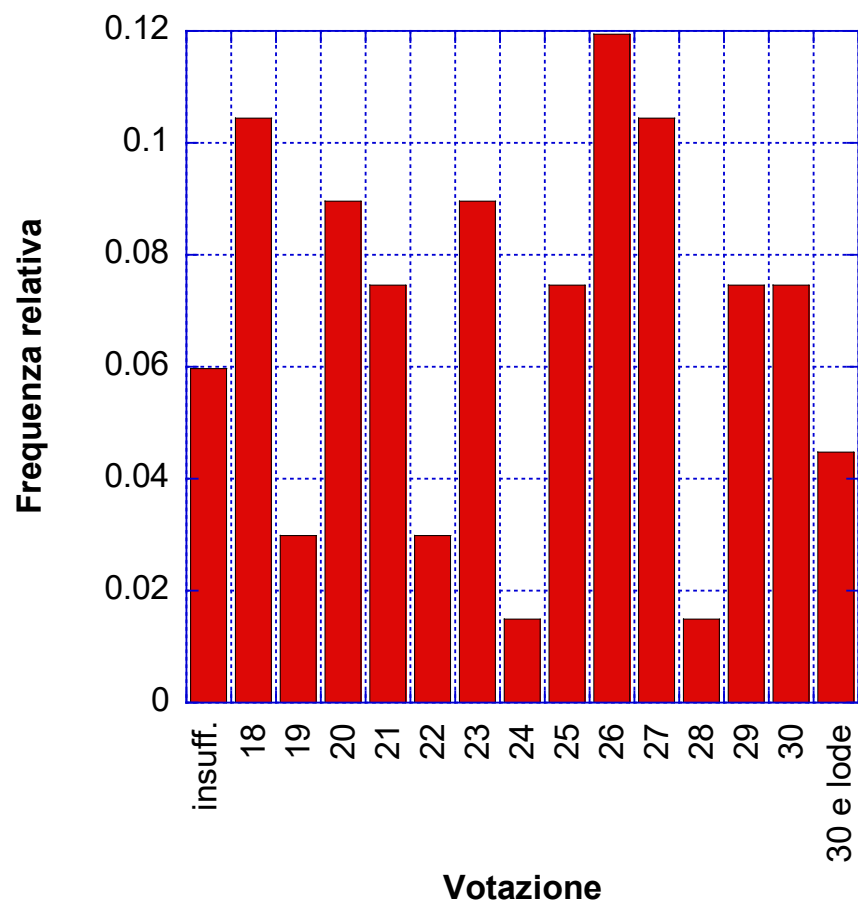
Numero totale esami nell'anno accademico: 70

Cumulativo A.A. 2016 – 2017



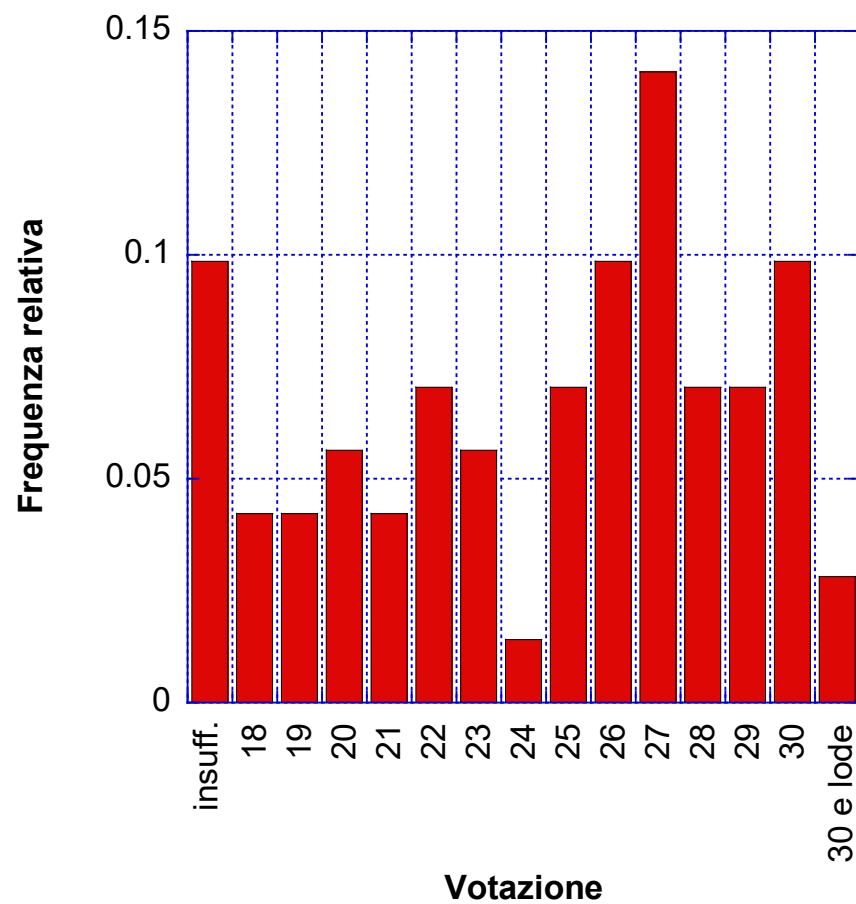
Numero totale esami nell'anno accademico: 59

Cumulativo A.A. 2017 – 2018



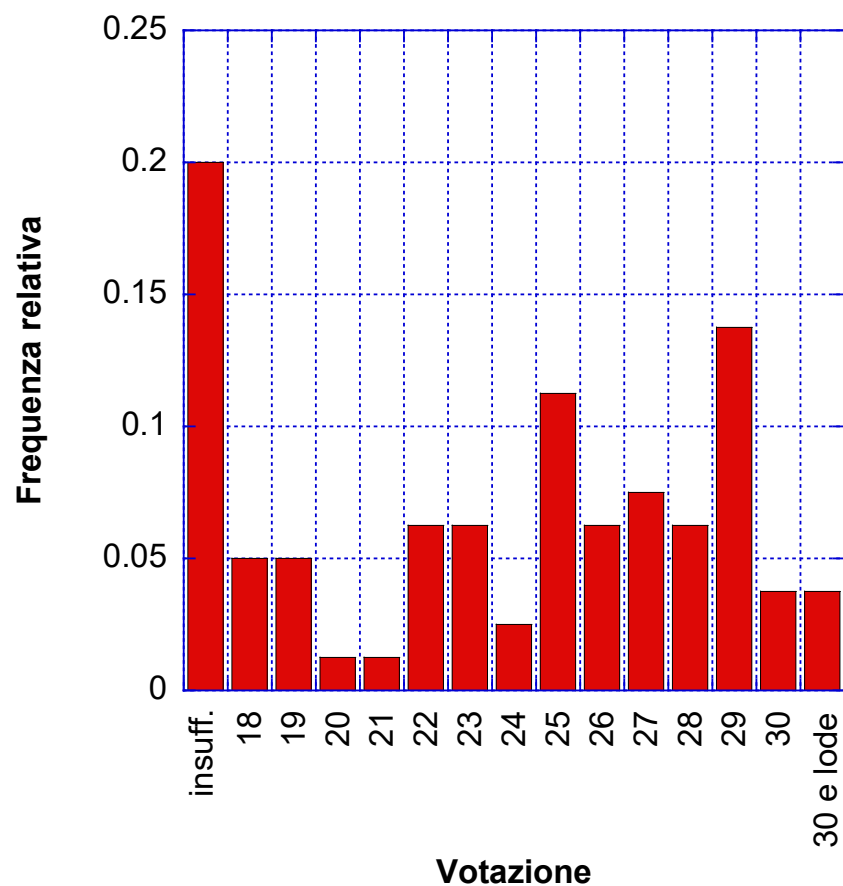
Numero totale esami nell'anno accademico: 67

Cumulativo A.A. 2018 – 2019



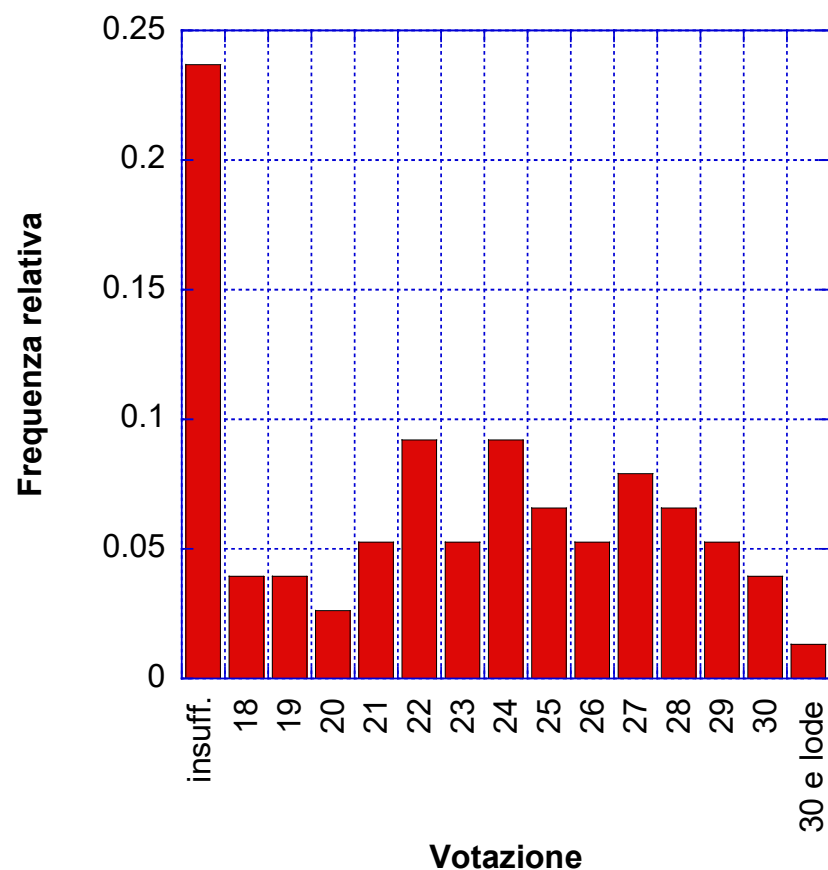
Numero totale esami nell'anno accademico: 71

Cumulativo A.A. 2019 – 2020



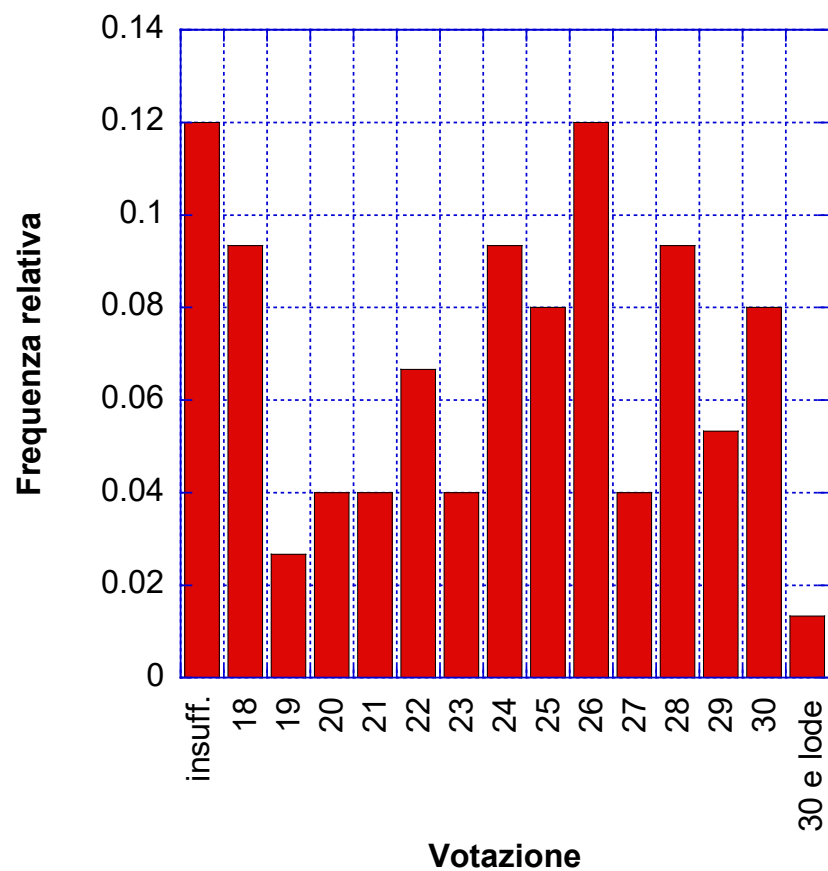
Numero totale esami nell'anno accademico: 80

Cumulativo A.A. 2020 – 2021



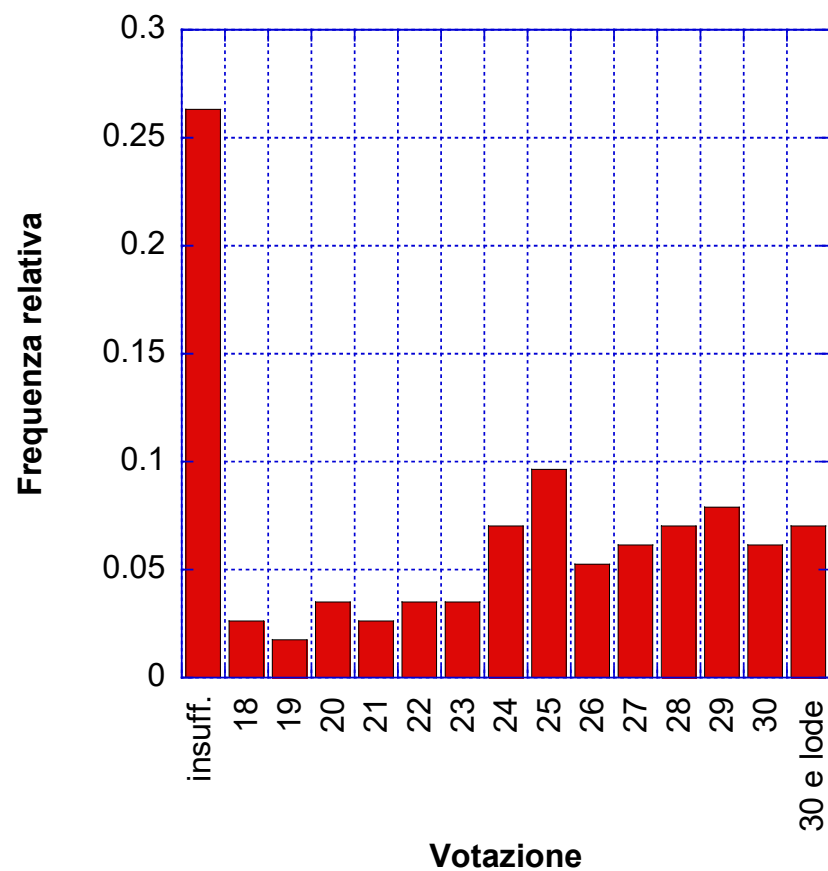
Numero totale esami nell'anno accademico: 76

Cumulativo A.A. 2021 – 2022



Numero totale esami nell'anno accademico: 75

Cumulativo A.A. 2022 – 2023



Numero totale esami nell'anno accademico: 114